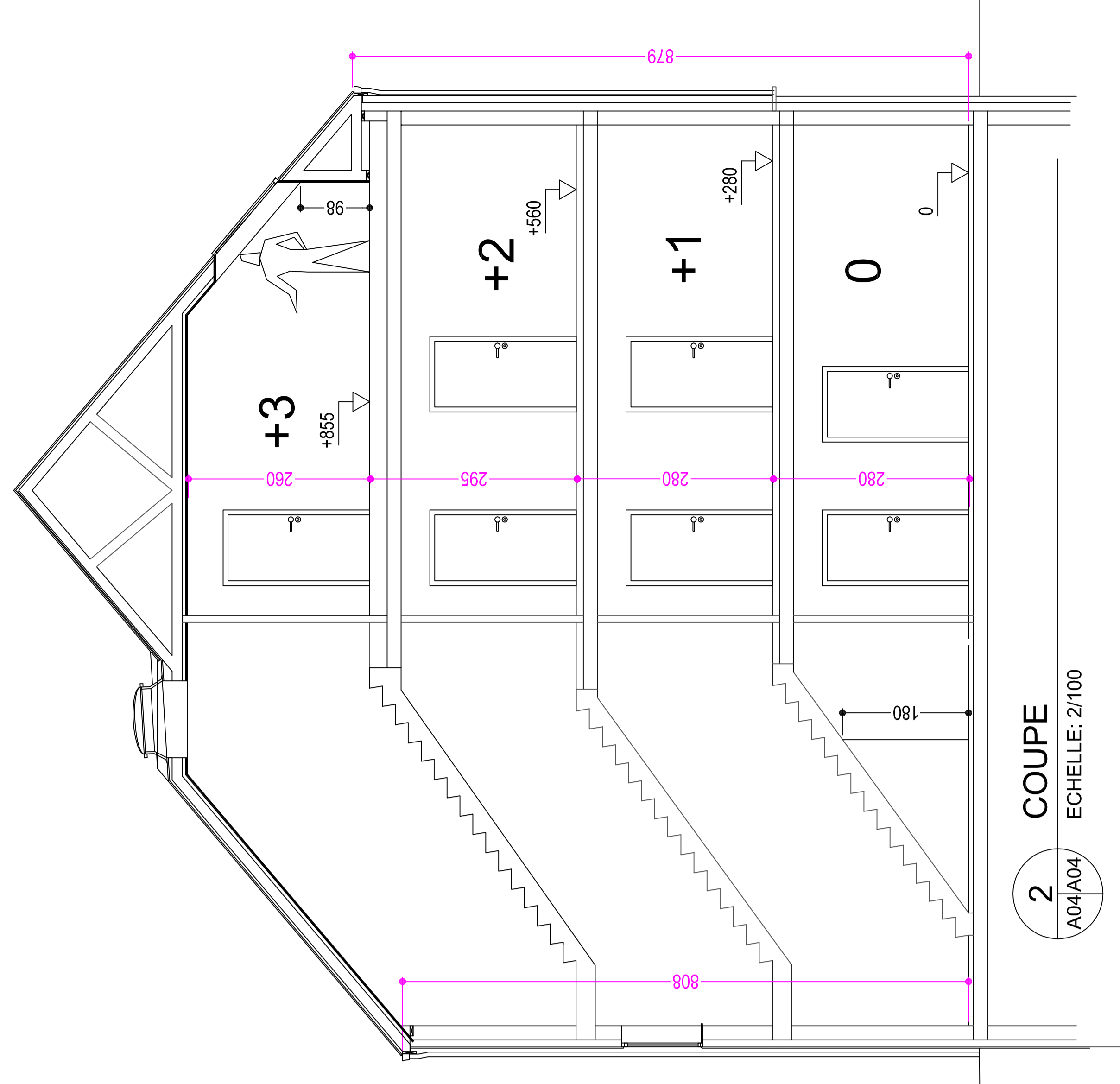
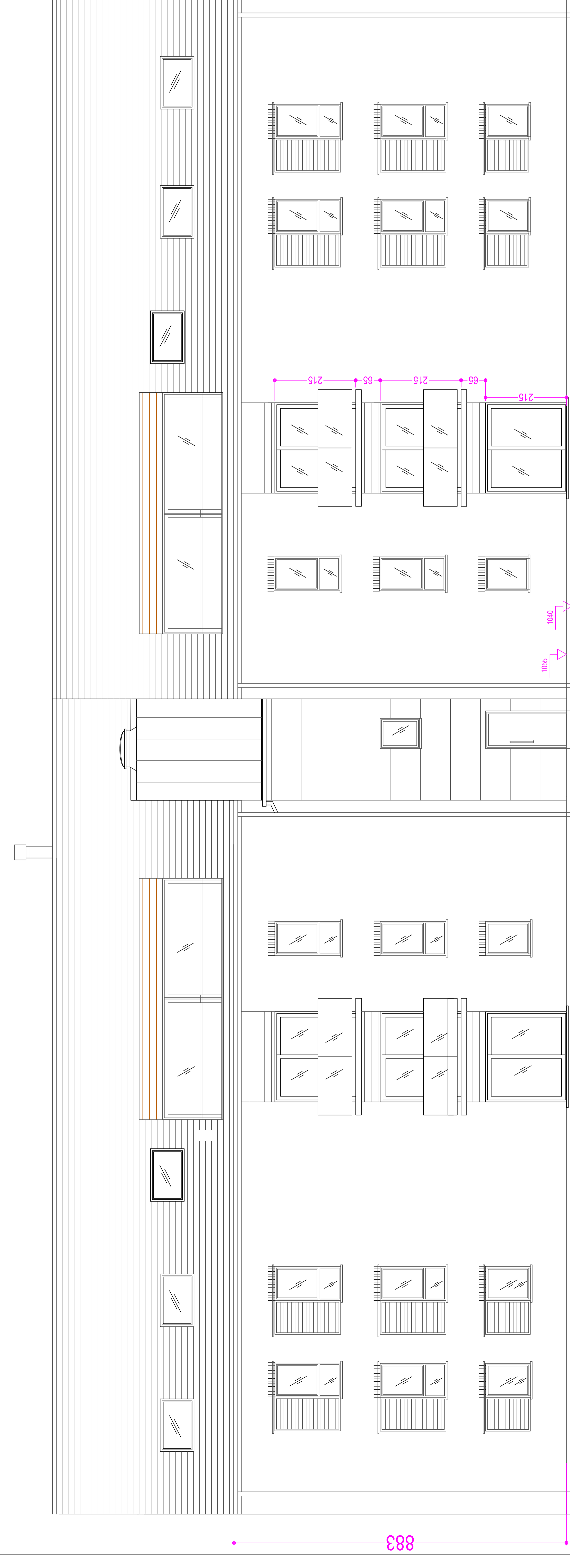




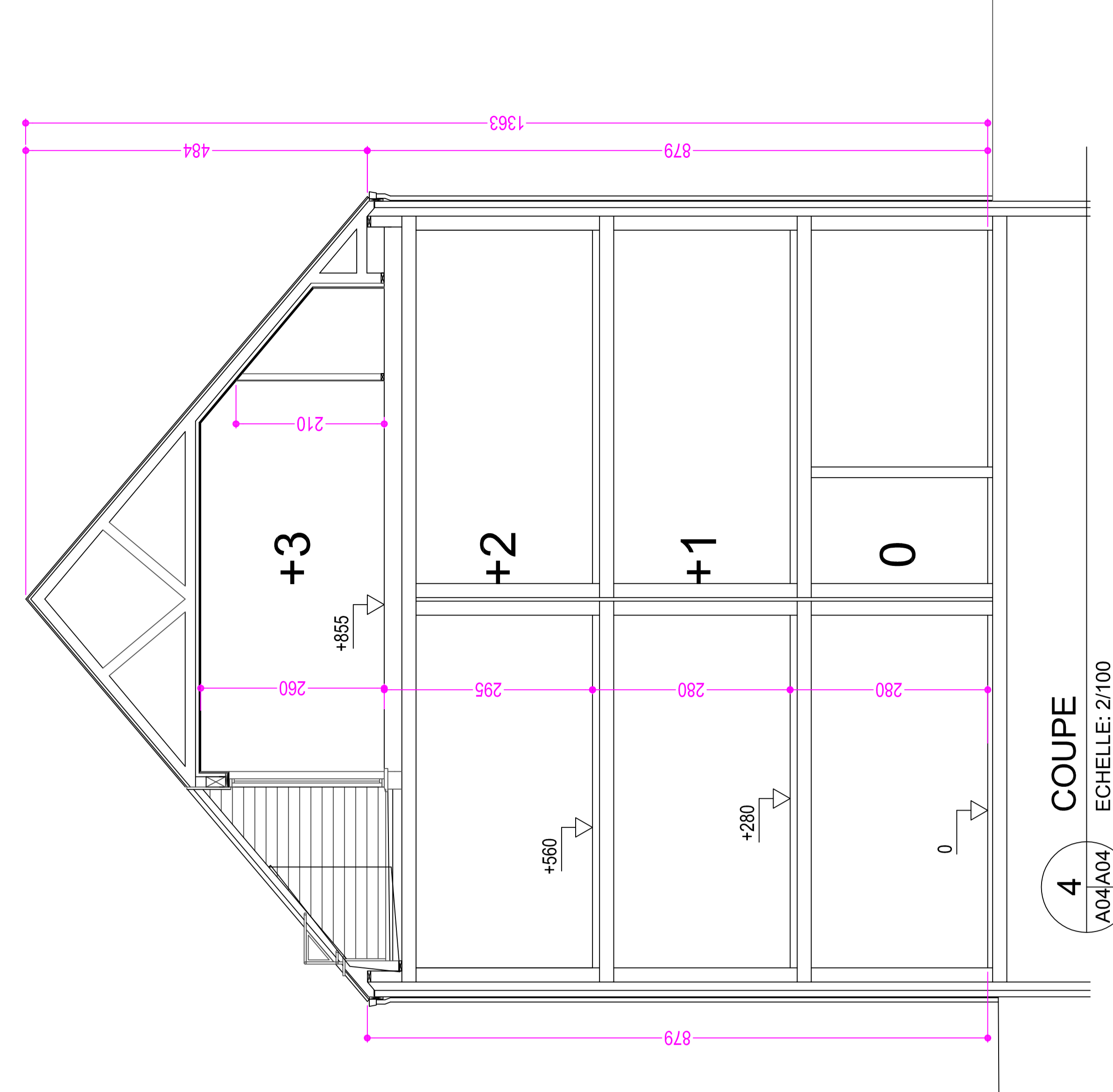
1
A04/A04
FACADE AVANT APPARTEMENTS
EHELLE: 2/100



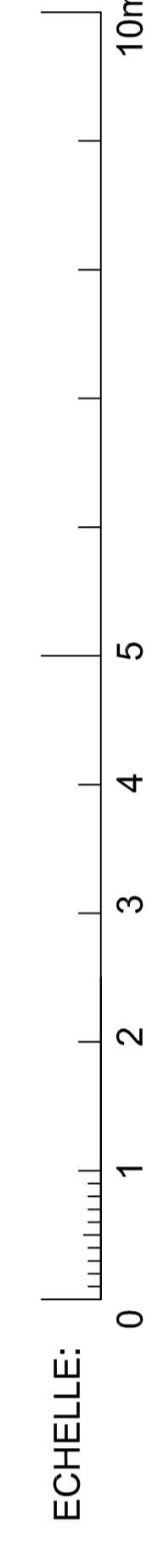
2
A04/A04
COUPE
EHELLE: 2/100



3
A04/A04
FACADE ARRIERE APPARTEMENTS
EHELLE: 2/100



4
A04/A04
COUPE
EHELLE: 2/100



LEGENDE FACADES

- Briques de façade claires
- Tolures en tuiles couleur gris foncé
- Menuiseries en pvc de couleur grise
- Bardages en sidings et Alu ton Idem châssis
- Balcons en béton blanc et verre transparent

lieu de chantier: Avenue St. Martin
 C. Couvry de Gages
 cadastre sect.: B 254 d
 projet: **CONSTRUCTION DE 12 APPARTEMENTS ET DE 4 HABITATIONS**
 Facades & Coupes Appartements
 plan:

maître de l'ouvrage:
 permis de bâtir: plan d'exécution
 mod.:
 10/02/20

avant-projet
 CHARLES CHENY ARCHITECTES ASSOCIÉS
 20000 PARIS 14^e - COIN RUE DE LA
 MONTAGNE